

PDFX-ready workflow V2.6 pour PDFX-4 – Vérification avec Acrobat 9 et X ainsi que XI et DC

## Installer des profils de contrôle en amont dans Acrobat Pro

### Configuration préalable pour Acrobat 9 et X Pro:

- Paquet de profils «PDFX-ready\_Acrobat9-X\_Preflight\_PDFX4\_V26f\_Offset\_CMYK.zip»

### Configuration requise pour Acrobat XI et DC Pro:

- Paquet de profils «PDFX-ready\_AcrobatXI-DC\_Preflight\_PDFX4\_V26f\_Offset\_CMYK.zip»
  - Paquet de profils «PDFX-ready\_AcrobatXI-DC\_Preflight\_PDFX4\_V26f\_Offset\_CMYK-RGB.zip»
- (Les profils CMYK+RGB ne sont disponibles que pour Acrobat XI et DC, car certains contrôles importants manquent dans Acrobat 9 et X ou ne fonctionnent pas correctement.)

### 1) Décompresser les paquets de profils

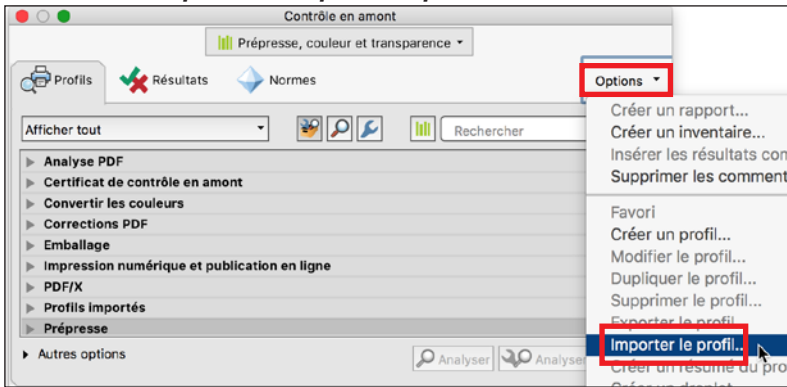
Chaque paquet contient les profil de contrôle en amont pour impression offset feuilles, offset rotative et impression de journaux. Selon le procédé d'impression prévu, il suffit d'importer uniquement le profil correspondant.

### 2) Appeler le contrôle en amont:

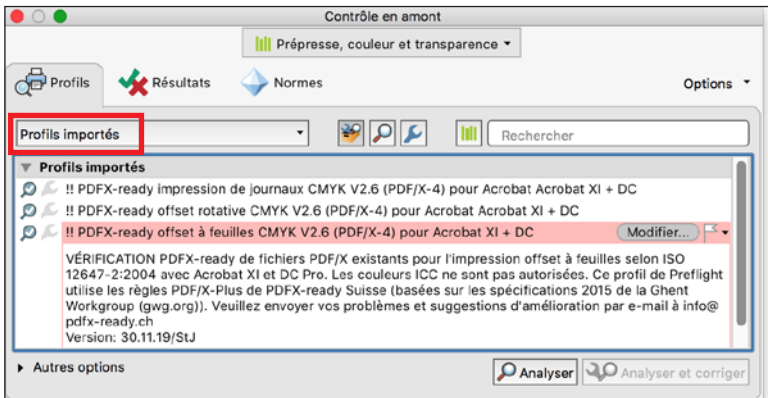
- Acrobat 9 Pro: **Options avancées -> Préresse -> Contrôle en amont...**
- Acrobat X/XI Pro: **Affichage -> Outils -> Préresse -> Contrôle en amont**
- Acrobat Pro DC: **Affichage -> Outils -> Préresse -> Ouvrir -> Contrôle en amont**

### 3) Importer un profil de contrôle en amont:

Avec le menu **Options -> Importer le profil...**



Les profils sont automatiquement stockés dans le répertoire «Profils importés»:



## Exécuter le contrôle en amont (Preflight)

### Configuration préalables:

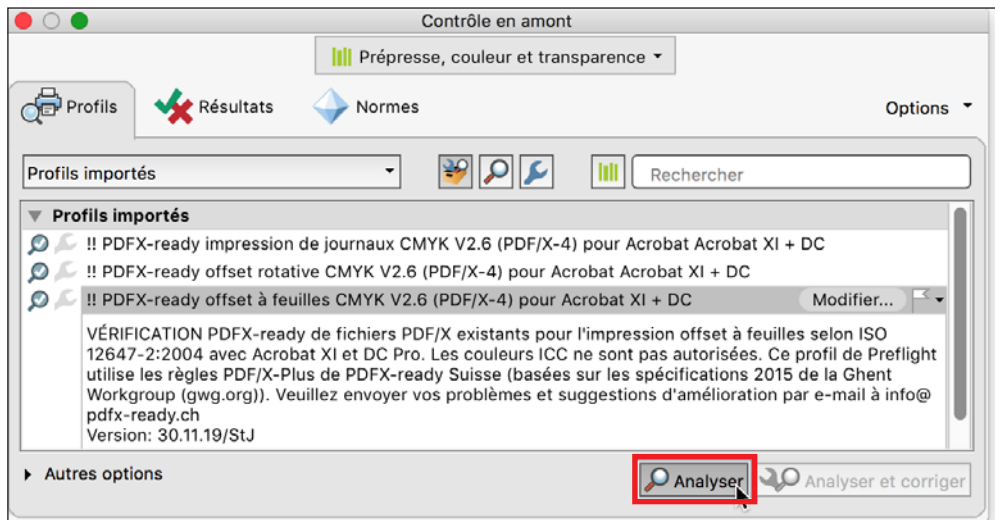
- Profils preflight PDFX-ready V2.6 installé (voir instructions d'installation à la page 1)

### 1) Appeler le contrôle en amont:

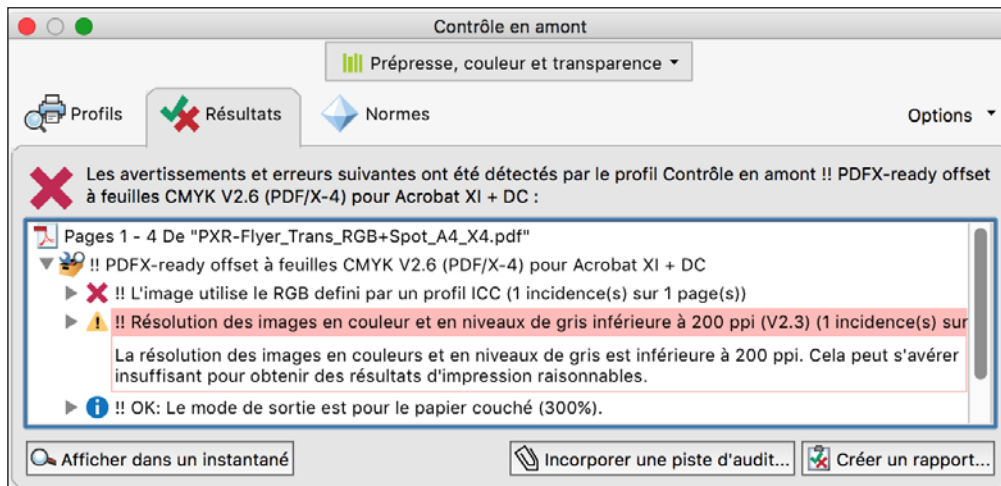
- Acrobat 9 Pro: **Options avancées -> Préresse -> Contrôle en amont...**
- Acrobat X/XI Pro: **Affichage -> Outils -> Préresse -> Contrôle en amont**
- Acrobat Pro DC: **Affichage -> Outils -> Préresse -> Ouvrir -> Contrôle en amont**

### 2) Démarrer le contrôle en amont:

- Sélectionner le profil de contrôle en amont pour le procédé d'impression souhaité.
- Cliquez sur le bouton **Analyser**:



### 3) Vérifier le résultat:



**X** = Les **erreurs** indiquent de sérieux problèmes. La cause de l'erreur doit être corrigée dans le programme de mise en page dans la mesure du possible. Les fichiers PDF contenant des erreurs ne sont **pas compatibles avec PDFX Ready**.

**!** = Les **avertissements** indiquent des problèmes possibles qui ne sont pas toujours problématiques. Le producteur doit décider s'il y a un problème réel. (Par exemple, l'absence de surimpression du texte en noir ne pose pas de problème tant qu'il n'est pas sur un fond couleur.)

**i** = Les **infos** ne sont généralement pas un problème, mais donnent seulement des indications supplémentaires sur le fichier.